



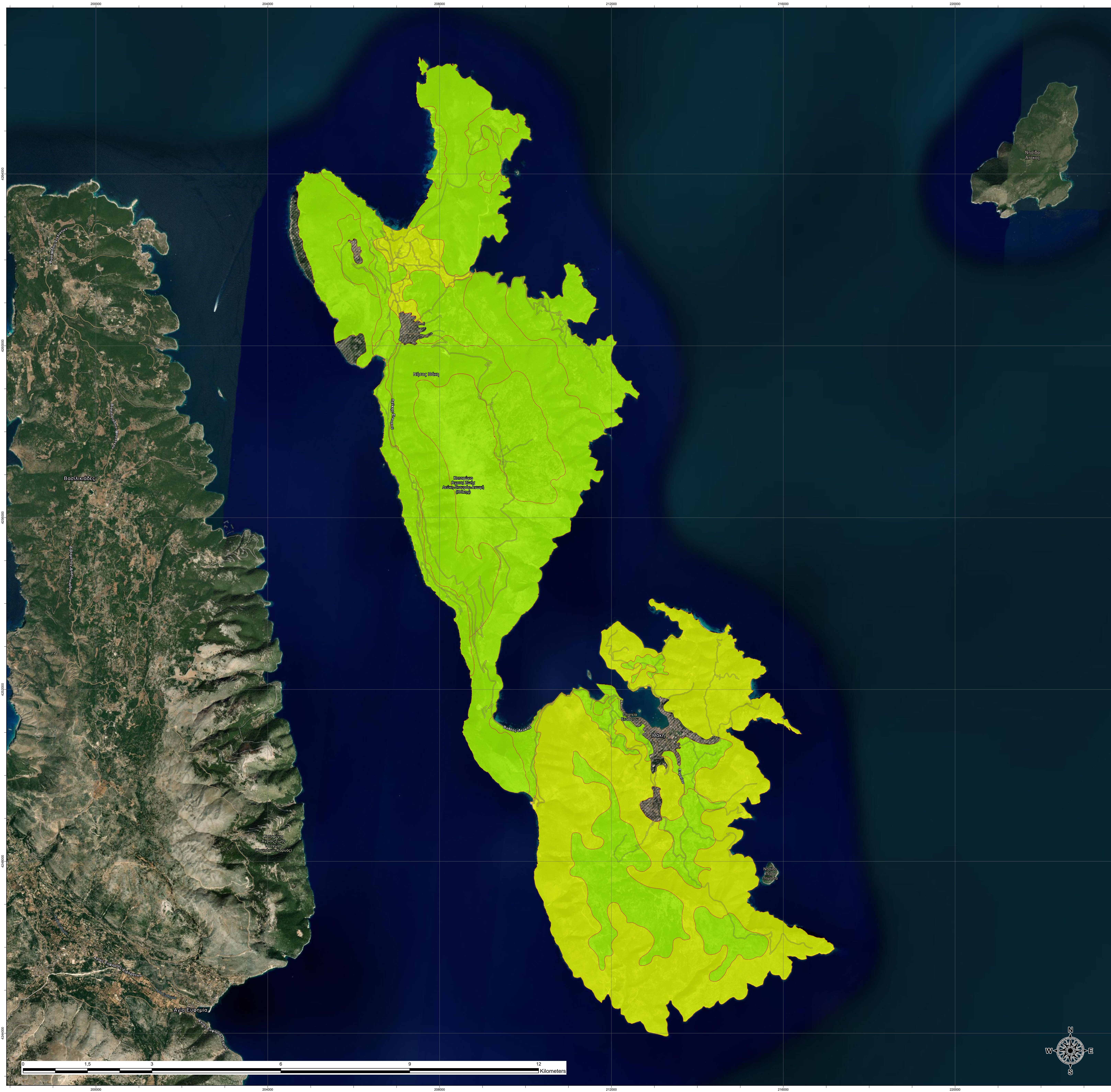
# Τίτλος: Θεματικός χάρτης ανταλλάξιμου (εναλλακτικού) καλίου (0-30εκ.) νήσου Ιθάκης

## Υπόμνημα

**Ανταλλάξιμο κάλιο (μεq/100g  
εδάφους)**

- 0 - 0,10 (Πολύ Χαμηλό)
- 0,10 - 0,20 (Χαμηλό)
- 0,21 - 0,30 (Σχετικά Χαμηλό)
- 0,31 - 0,40 (Μέτριο - ικανοποιητικό)
- 0,41 - 0,60 (Σχετικά υψηλό)
- 0,61 - 1,20 (Υψηλό)
- 1,21 - 2,00 (Πολύ υψηλό)
- >2,00 (Εξαιρετικά υψηλο)

- Χαρτογραφική Εδαφική Μονάδα
- Αστικό



**Ομάδα Χαρτογράφησης:** Ζάγκλης Γεώργιος, Κολοβός Χρόνης  
**Συντάκτες:** Κολοβός Χρόνης, Ζάγκλης Γεώργιος, Τσιτσέλης Γεράσιμος  
**Spatial Reference:** Greek Grid

**Τίτλος έργου:** ΒΙΟΝΙΑΝ «Δράσεις προστασίας και ανάδειξης βιοποικιλότητας οικοσυστημάτων και περιοχών φυσικού κάλλους της Περιφέρειας Ιονίων Νήσων μέσω "έξυπνων" συστημάτων εντοπισμού, καταγραφής, ψηφιακής χαρτογράφησης και διαχείρισης πιέσεων»



ΕΠΙΧΕΙΡΗΣΙΑΚΟ ΠΡΟΓΡΑΜΜΑ "ΙΟΝΙΑ ΝΗΣΙΑ 2014-2020"  
 Με την συγχρηματοδότηση της Ελλάδας και της Ευρωπαϊκής Ένωσης

